

Regione Piemonte
Provincia di Novara



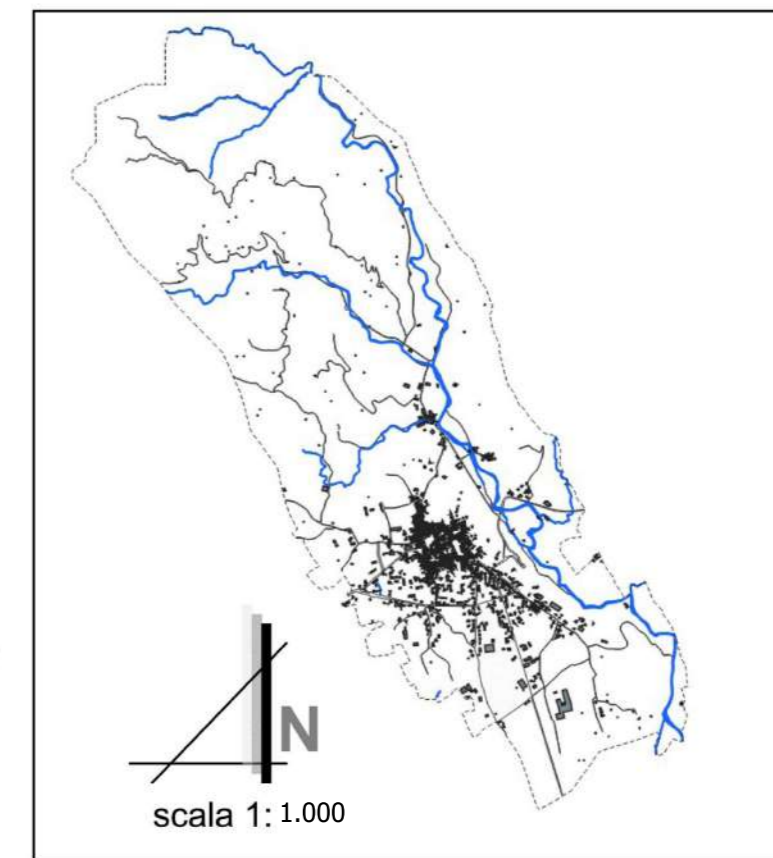
**VARIANTE STRUTTURALE
AL PIANO REGOLATORE
GENERALE COMUNALE**

approvato con D.G.R. 16/3688 del 26/04/2012
progetto arch. Bruno Bianco - arch. Massimo Bracco
indagini geologiche dott. geol. Luigi Cilleri - collaborazione dott. geol. Massimo Gobbi

VARIANTE PARZIALE 3
L.R. 56/77 articolo 17 comma 5

Tavola : 5 VP3
CENTRO STORICO VISUALIZZAZIONE DEI TIPI DI INTERVENTO

studio associato
di architettura
BRUNO BIANCO MASSIMO BRACCO
ARCHITETTI
MALIZIO
CHICCHETTI
ARCHITETTI
CORSO ROMA 76
CRESCENTINO (VC)
TEL. 0161/641850



aggiornamento cartografico novembre 2022

CENTRO STORICO

- delimitazione centro storico
- particolari architettonici da salvaguardare
- fronti da salvaguardare

TIPI DI INTERVENTO

- aree soggette a piani di recupero
- edifici ed aree soggette a ristrutturazione edilizia
- edifici ed aree soggette a ristrutturazione interna con vincolo ambientale
- edifici ed aree soggette a restauro e risanamento
- aree da mantenere a verde di utilizzo privato
- aree destinate a parcheggio
- aree ed edifici a destinazione scolastica e scuola materna
- aree ed edifici ad attrezzature di interesse comune
- aree destinate a verde pubblico